

**QUE SE  
PASSE-T-IL  
ICI?**



© Pierre-François Watras/Brest métropole

**Jun 2026**

**Lettre d'information travaux n°4**

# **SECTEUR SAINT-LOUIS**

Cette lettre d'information sur l'évolution du secteur Saint-Louis vous est distribuée à chaque étape importante.



# UN SECTEUR EN PLEINE ÉVOLUTION

Au cœur du centre-ville de Brest, la place, les Halles Saint-Louis et l'Église forment un ensemble emblématique, hérité de la reconstruction, au centre de plusieurs défis et opportunités pour la Ville et la métropole aujourd'hui.



**4 PROJETS POUR TRANSFORMER LE SECTEUR :**

## Les Halles Saint-Louis

Inaugurées en 1953, la Ville de Brest a lancé un projet en 2021 afin de rénover les Halles. L'objectif : retrouver leur vocation première de halles alimentaires. Le projet consiste à restructurer entièrement le bâtiment existant, tout en conservant une partie de sa structure. Les 2 000 m<sup>2</sup> des Halles sont ainsi réaménagés pour accueillir une nouvelle offre commerciale et de restauration, dans un espace modernisé et ouvert.

## Les abords immédiats des Halles

**Rue des Halles Saint-Louis et haut de la rue Pasteur (N°63 > 57, 41 rue de Lyon inclus)**

Le projet de rénovation du bâtiment est pensé en complémentarité avec le réaménagement des espaces publics. L'objectif : transformer les abords des Halles en un véritable lieu de vie ouvert, accessible et animé, en cohérence avec la nouvelle fonction du bâtiment.

► OUVERTURE DES HALLES ET DES ABORDS RÉAMÉNAGÉS À L'AUTOMNE 2027.



© Elisabeth Jard / Brest métropole

## Le Parking Saint-Louis

Construit en 1975, des études techniques ont montré l'importance de le rénover afin d'en assurer sa pérennité dans le temps. Le futur parking restera un équipement majeur pour stationner en centre-ville avec une capacité conservée autour de 340 places et des espaces repensés, accessibles et mieux adaptés aux usages actuels. Le projet de rénovation du parking prévoit sa démolition puis sa reconstruction entièrement conforme aux normes en vigueur (structure, sécurité, accessibilité).

**Dans le cadre de l'opération de démolition/reconstruction du parking Saint-Louis, vous pourriez être prochainement concerné par la mise en place d'une procédure dite de référé préventif. Celle-ci a pour objectif d'établir l'état initial des bâtiments et ouvrages situés à proximité, afin d'assurer un déroulement serein des travaux pour toutes et tous. Le périmètre des biens concernés est défini par un spécialiste désigné par le tribunal administratif de Rennes. Si vous êtes concerné, un courrier vous sera directement adressé.**



© Matthieu Le Gall / Brest métropole

## L'Église Saint-Louis

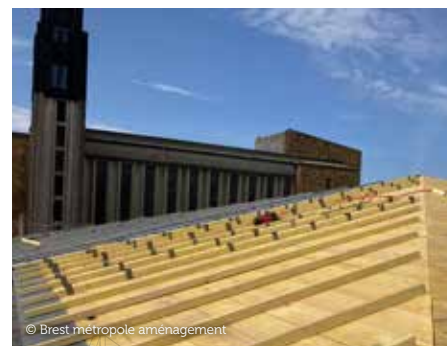
L'Église Saint Louis, reconstruite à partir de 1953, est inscrite aux Monuments Historiques depuis décembre 2018. Elle présente désormais, le temps faisant son oeuvre, des altérations nécessitant des travaux afin de maintenir sa conservation et sécuriser l'édifice : infiltrations au niveau des toitures, des parements et des baies...

Les travaux diagnostiqués comme prioritaires portent sur la reconstruction complète du parvis, la rénovation du clocher, du baptistère, ainsi la façade sud, la reprise de l'étanchéité et quelques travaux de sécurisation. D'autres tranches de travaux ont été définies pour une possible mise en œuvre à plus long terme.

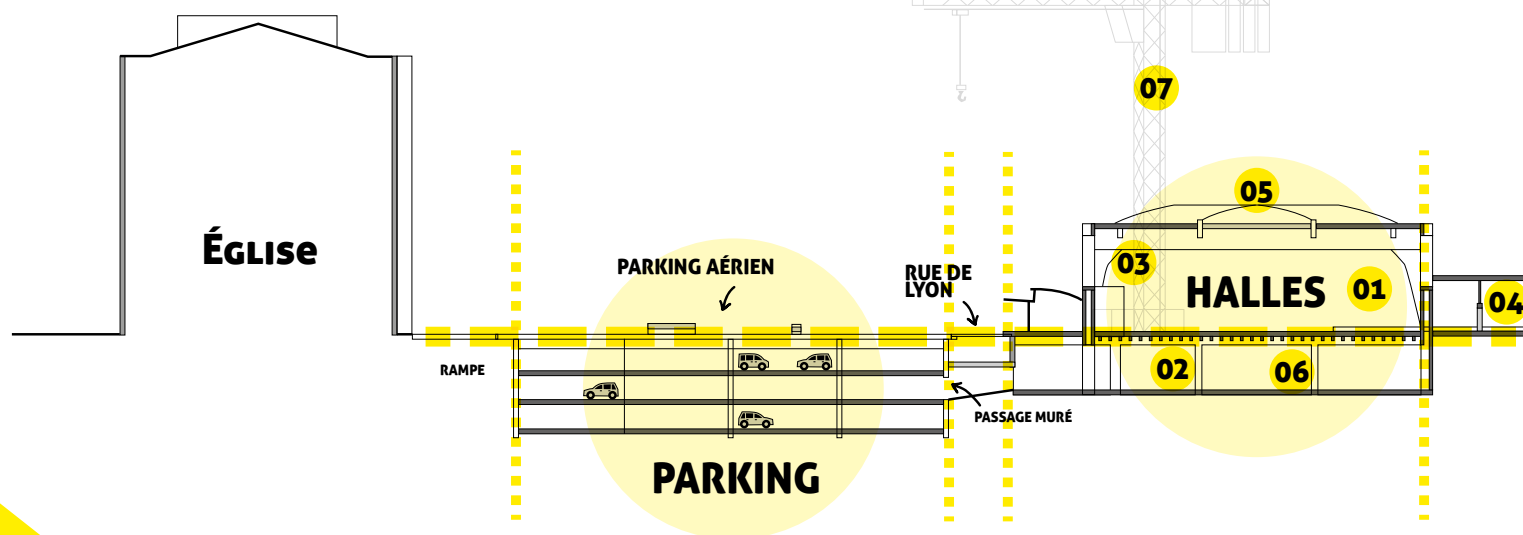
▶ **LE CHANTIER DEVRAIT DÉBUTER À L'AUTOMNE 2027.**

L'ensemble de ces projets représente un investissement de plus de **44 millions d'euros** pour transformer le coeur de ville.

# COUPS D'ŒIL SUR LES CHANTIERS EN COURS



© Brest métropole aménagement



## À venir...

- ▶ Ravalement.
- ▶ Pose des menuiseries accordéons du rez-de-chaussée.
- ▶ Travaux d'électricité et de plomberie.
- ▶ Travaux d'étanchéité.

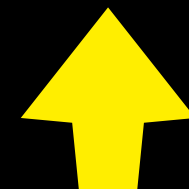


© Brest métropole aménagement

La pose des menuiseries accordéon est en cours de réalisation. Les travaux de charpente et de la couverture du toit sont en cours de finalisation.

## Ce qu'il s'est passé...

- 01** Démolition lourde finalisée
- 02** Dalles du sous-sol et rez-de-chaussée coulées
- 03** Pose des menuiseries en partie haute réalisée
- 04** Travaux de reconfiguration des rampes
- 05** Travaux de charpente métallique (dont le rendu est similaire à la charpente existante) quasi finalisés
- 06** Pose des parpaings des locaux techniques et réserves finalisée
- 07** Travaux de gros œuvre achevés et grue déposée



# ELLES TRAVAILLENT SUR LE CHANTIER DES HALLES



## Marie-Laure Langlois Architecte

Je suis architecte pour l'agence Carta Reichen et Robert Associés, responsable de l'atelier Études et Chantiers. Notre rôle est de développer le projet depuis le concours jusqu'à la livraison du bâtiment. Un projet d'architecture, c'est ce qui se voit par toutes et tous, mais aussi ce qui ne se voit pas et rend le bâtiment conforme à son

usage. Pour les Halles Saint-Louis, recréer un lieu de convivialité ouvert sur la ville, mêlant commerces et événements, mais aussi répondre aux besoins d'exploitation : accès, stockages, réseaux, fonctionnalités... Estelle Bougaran est notre interlocutrice pour BMA et nous avons régulièrement des réunions pour partager l'avancement, les choix et parfois les adaptations à faire dans l'existant...

**Un architecte n'est pas seul, nous avons des bureaux d'études avec nous, et l'entreprise Britton en charge de l'exécution fait aussi partie du dialogue.**

Gros-oeuvre, couvertures, menuiseries extérieures, plomberie, électricité, cloisons, portes, peintures... autant de lots que de métiers à coordonner en chantier pour la bonne exécution du projet. Nous sommes le chef d'orchestre de ce groupement de maîtrise d'oeuvre, où chacun apporte son expertise et son expérience. Réhabiliter un bâtiment existant comme les halles de Brest, c'est lui redonner une place dans la ville.



## Estelle Bougaran Responsable d'opérations

Responsable d'opérations à Brest métropole aménagement depuis 5 ans, je supervise le chantier des Halles Saint-Louis dans le cadre d'un contrat de mandat de maîtrise d'ouvrage pour le compte de la Ville de Brest, propriétaire du bâtiment. Notre rôle est d'apporter les compétences techniques et notre expertise en termes de pilotage de projet de construction. Cela se traduit par la consultation et le suivi de l'ensemble des prestataires en phase de conception puis d'exécution. Nous avons désigné le groupement de maîtrise d'oeuvre, dont fait partie l'agence d'architecture Carta Reichen et Robert Associés qui a dessiné le projet, accompagné de différents bureaux d'études techniques. Ce sont eux qui décrivent, via un cahier des charges, les futurs travaux, sur la base d'un programme. Par la suite,

BMA a lancé une consultation pour désigner l'entreprise responsable de l'exécution des travaux.

**En phase d'exécution, nous assistons aussi aux réunions de chantier, répondons aux besoins d'arbitrages afin de garantir le respect du budget, le délai et la qualité du projet.**

Nous sommes également en lien étroit avec la SPL Les Ateliers des Capucins qui sera l'exploitant du lieu. Nous avons travaillé avec eux en phase de conception et le faisons toujours en phase d'exécution car il est important de concilier les besoins techniques des futurs commerçants avec les travaux de rénovation lourds actuels (passage des réseaux eau, électricité par exemple). Chaque choix est important car un simple ajustement peut avoir des conséquences sur le projet final. C'est un projet long et BMA en reste le garant jusqu'à la remise des clés à la Ville de Brest.

# LES PROJETS À PROXIMITÉ



## Square de la Tour d'Auvergne

Les travaux de réaménagement du square de la Tour d'Auvergne se poursuivent malgré des aléas de chantier venant modifier le calendrier de travaux.

**La mise en place du dallage en granit a démarré et s'achèvera en septembre.**

Durant l'été une pause sera effectuée permettant une ouverture partielle de la place. Suite aux renouvellement des réseaux (eau, électricité, etc.)

la rénovation de la chaussée rue de Lyon s'est engagée fin mai et se poursuivra jusqu'au mois de juillet. Ces aménagements nécessitent un blocage ponctuel de la rue, désagrément rendu le moins impactant possible par les agents au quotidien.

Les arbustes impactés par les travaux ont été conservés pour être replantés sur le square ou dans d'autres espaces verts de la ville. La végétation future, composée d'essence à feuillage léger, a été choisie afin d'éviter d'attirer les étourneaux tout en offrant un espace ombragé en cœur de ville à destination des Brestoises et des Brestois.



## Parking des Glacis centre-ville

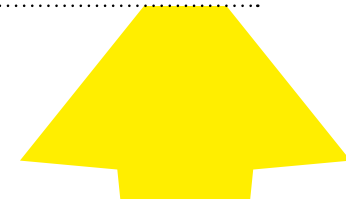
L'ouverture du parking des Glacis est prévue en septembre 2026. Ce parking de cinq étages hébergera :

- 216 places de stationnement, contre 59 précédemment.
- 52 de ces places seront équipées de bornes de recharge pour véhicules électriques.
- 65 places seront également prévues pour les vélos.
- Un espace logistique à destination des vélos cargos de La Poste.
- Un jardin d'eau pour récupérer l'eau de pluie.
- Une toiture végétalisée pour limiter les îlots de chaleur et favoriser la biodiversité.

## Rue Boussingault

Des travaux sont prévus rue Boussingault à partir de fin juin afin de créer 4 places de stationnement réservées à la police. Lors de la réalisation du marquage des places de stationnement, la rue Boussingault sera ponctuellement fermée entre la rue de Lyon et la rue Colbert.

Pendant les travaux du parking Saint-Louis, le parking des Glacis permettra d'accueillir une partie des abonnés.



# CHANTIER DES HALLES : INFOS PRATIQUES



**HORAIRES  
CHANTIER**  
**7<sup>H</sup> > 18<sup>H</sup>**

L'entreprise Britton, en charge du chantier, assure le lien avec les riveraines et riverains sur l'avancée des travaux. Des affichettes sont positionnées sur les palissades en cas de modifications de l'implantation du chantier.

Durant les travaux vos commerces rues des Halles Saint-Louis, Louis Pasteur, Michelet, Duquesne, Lyon et le Village Saint-Louis restent ouverts.

## UN QR CODE TRÈS UTILE

Positionné sur le panneau à l'entrée du chantier rue de Lyon, il permet de :

- ▶ DISPOSER D'INFORMATIONS GÉNÉRALES SUR LE CHANTIER,
- ▶ DONNER SON AVIS OU DES SUGGESTIONS SUR LES DIFFÉRENTES THÉMATIQUES EN LIEN AVEC LES IMPACTS DU CHANTIER,
- ▶ DISPOSER DU CONTACT MAIL POUR S'ADRESSER DIRECTEMENT À L'ÉQUIPE CHANTIER,
- ▶ SOLLICITER DIRECTEMENT L'ENTREPRISE BRITTON POUR TOUTES QUESTIONS OU REMARQUES.



QUESTIONS SUR LE CHANTIER DES HALLES SAINT-LOUIS :  
BREST MÉTROPOLE AMÉNAGEMENT (BMA) • CONTACT@BREST-BMA.FR • 02 98 47 83 00